

Les Invertébrés - Des animaux sans épines dorsales

Les Arthropodes

Le Phylum des Arthropodes est le plus grand groupe d'animaux. Plus de trois quarts de million (750,000+) d'espèces ont été catalogués. Ceci est trois fois plus que tous les autres animaux mis ensemble !

Ceci veut dire qu'il y a:

750,000+ de différentes formes de corps

750,000+ de différentes diètes

750,000+ de différents styles de vie

750,000+ de noms à mémoriser !

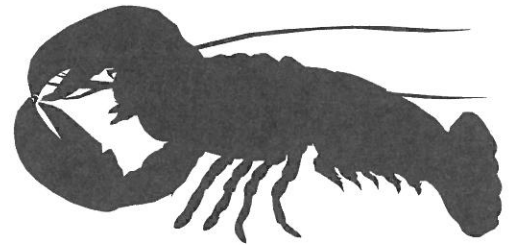
ET.... de nouveaux arthropodes sont encore à être découverts.

Cette diversité énorme a permis aux arthropodes de survivre des pôles jusqu'à l'Équateur, des cimes des montagnes jusqu'aux profondeurs des mers, des déserts arides aux forêts humides, des océans jusqu'aux lacs, des villes jusqu'aux campagnes, de ton grenier jusqu'à ta cave ! ... Ils sont partout!!!!

De quoi un arthropode a-t'il l'air ????

Caractéristiques:

1. 3 paires ou plus d'appendices articulés
2. exosquelette chitineux dur
3. corps à segments multiples— typiquement une tête, un thorax et un abdomen
4. symétrie bilatérale
5. un système digestif complet



Encerle les silhouettes noires de cette page qui sont des arthropodes.

